

# Jornada “Virus de transmisión alimentaria”

---

## Incidencia de las enfermedades víricas de transmisión alimentaria

**M<sup>a</sup> Carmen Varela Martínez**

**29 de noviembre de 2011**



Centro Nacional de Epidemiología  
Instituto de Salud Carlos III

# Índice

---

- Vigilancia Epidemiológica
- Datos de las enfermedades de declaración obligatoria
- Datos del Sistema de Información Microbiológica
- Datos del Sistema de Brotes
- Otros datos



# Índice

---

## ■ Vigilancia Epidemiológica

- Datos de las enfermedades de declaración obligatoria
- Datos del Sistema de Información Microbiológica
- Datos del Sistema de Brotes
- Otros datos



# Incidencia

---



# Vigilancia epidemiológica en España

---

Real Decreto 2210/1995 por el que se crea la Red Nacional de Vigilancia Epidemiológica

## Sistema Básico

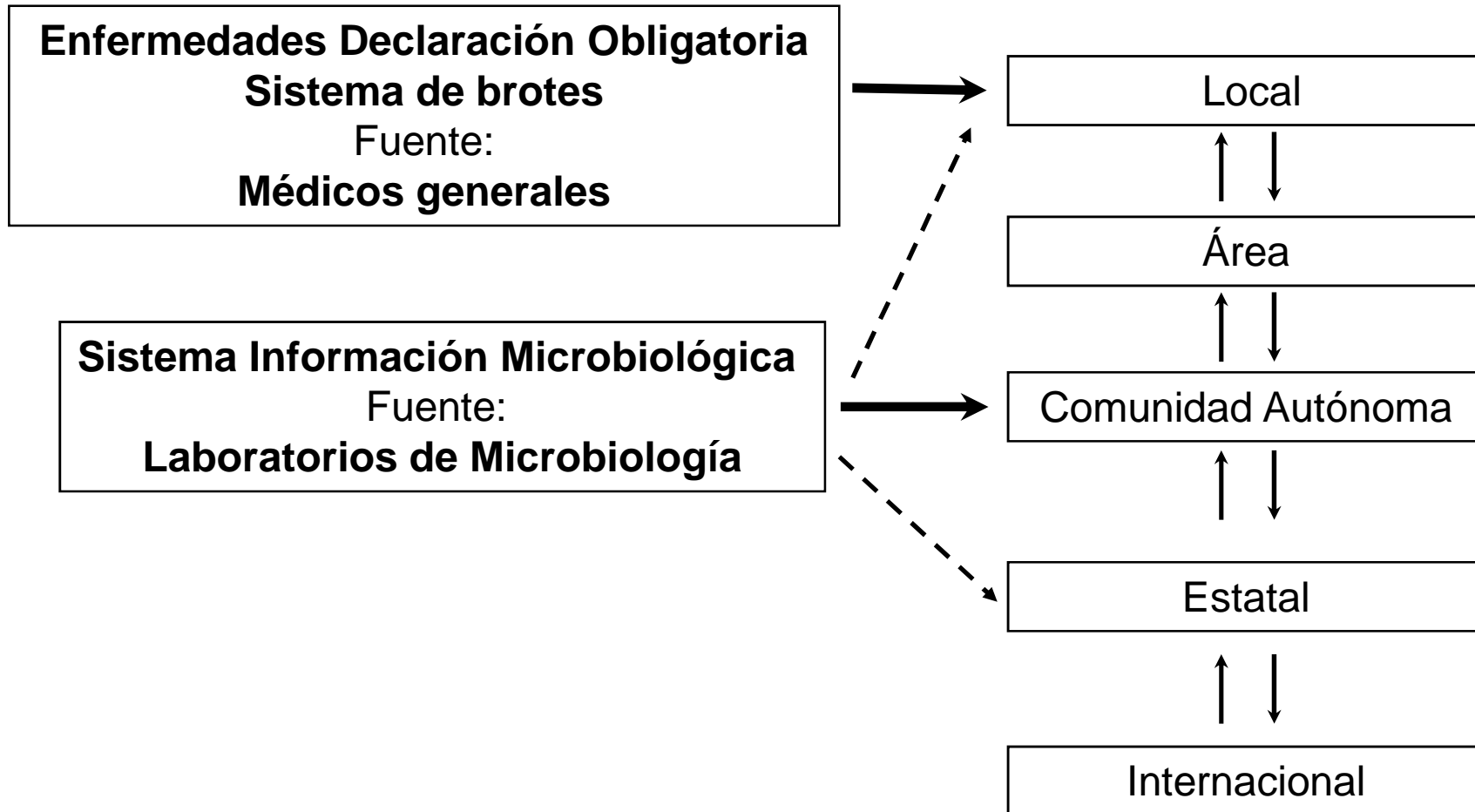
- Sistema Enfermedades de Declaración Obligatoria (EDO)
- Sistema de Información Microbiológica (SIM)
- Sistema de Brotes

## Otras fuentes complementarias

- Laboratorio de Referencia (Centro Nacional de Microbiología)
- Conjunto Mínimo Básico de Datos (datos hospitalarios)
- Estadística de defunciones según causa de muerte



# Vigilancia epidemiológica en España



# Fuentes de información

## VARIABLES PRINCIPALES SEGÚN LA FUENTE DE INFORMACIÓN

	Brotos	EDO (*)	Sistema de Información Microbiológica	Laboratorio Referencia	CMBD (***)	Mortalidad
Enfermedad	X	X	-	-	X	X
Agente	X	-	X	X	-	-
Edad	X	X	X	X	X	X
Sexo	X	X	X	X	X	X
Defunción	X	-/X	-	-	X	X
Tiempo	X	X	X	X	X	X
Lugar	X	X	X	X	X	X
Alimento	X	-	-	-/X	-	-
Riesgo	X	-	-	-	-	-
Medidas	X	-	-	-	-	-

(\*) Enfermedades de Declaración Obligatoria.

(\*\*) Información del laboratorio de referencia

(\*\*\*) Conjunto Mínimo Básico de Datos



# Índice

---

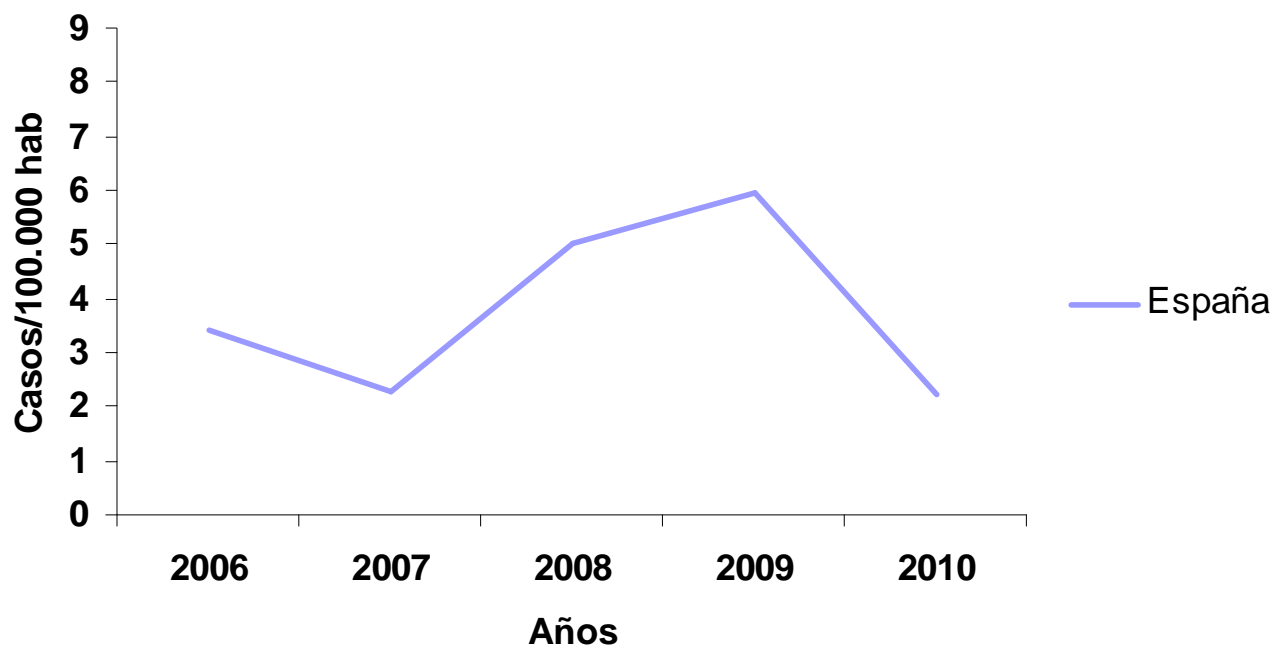
- Vigilancia Epidemiológica
- Datos de las enfermedades de declaración obligatoria
- Datos del Sistema de Información Microbiológica
- Datos del Sistema de Brotes
- Otros datos





# Hepatitis A

Enfermedades  
Declaración  
Obligatoria



**Fuente:** Red Nacional de Vigilancia Epidemiológica

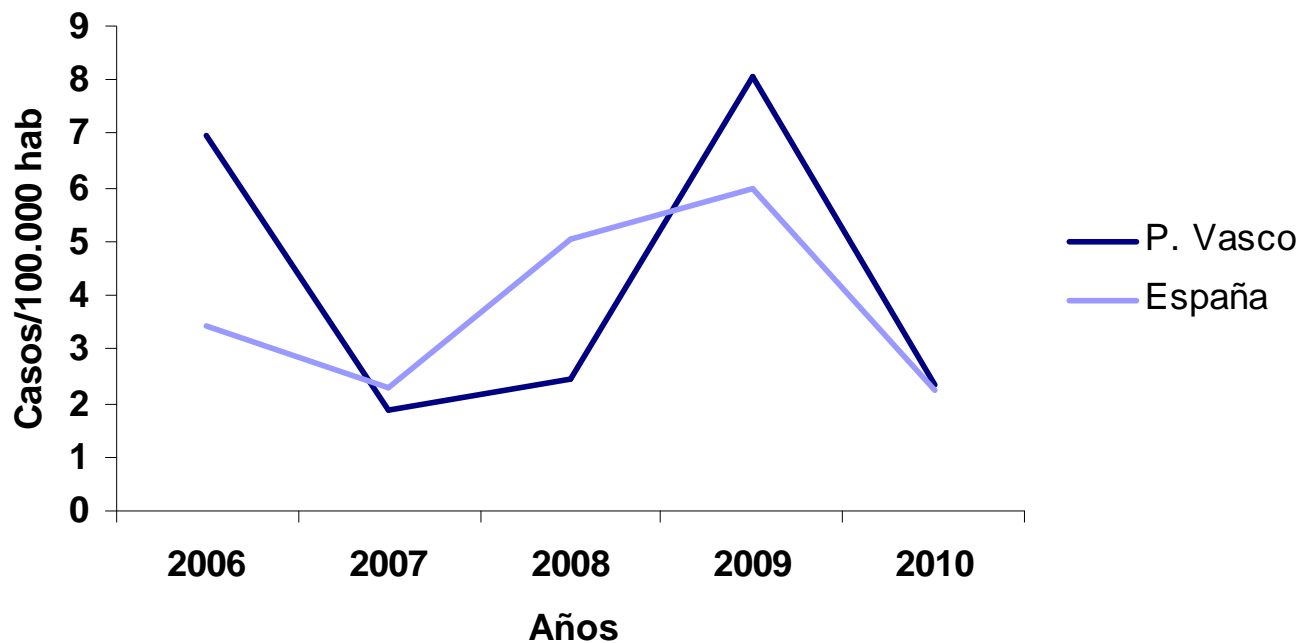
**Elaboración:** Centro Nacional de Epidemiología



Centro Nacional de Epidemiología  
Instituto de Salud Carlos III

# Hepatitis A

Enfermedades  
Declaración  
Obligatoria



**Fuente:** Red Nacional de Vigilancia Epidemiológica

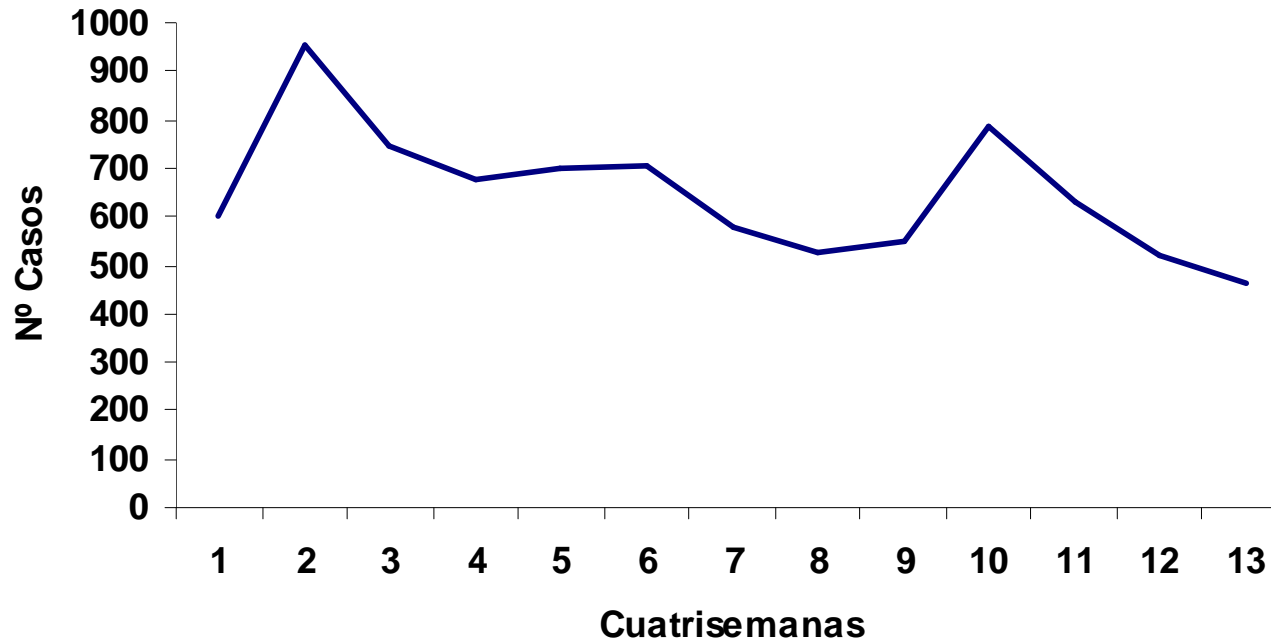
**Elaboración:** Centro Nacional de Epidemiología



Centro Nacional de Epidemiología  
Instituto de Salud Carlos III

# Hepatitis A. 2006-2010

Enfermedades  
Declaración  
Obligatoria



**Fuente:** Red Nacional de Vigilancia Epidemiológica

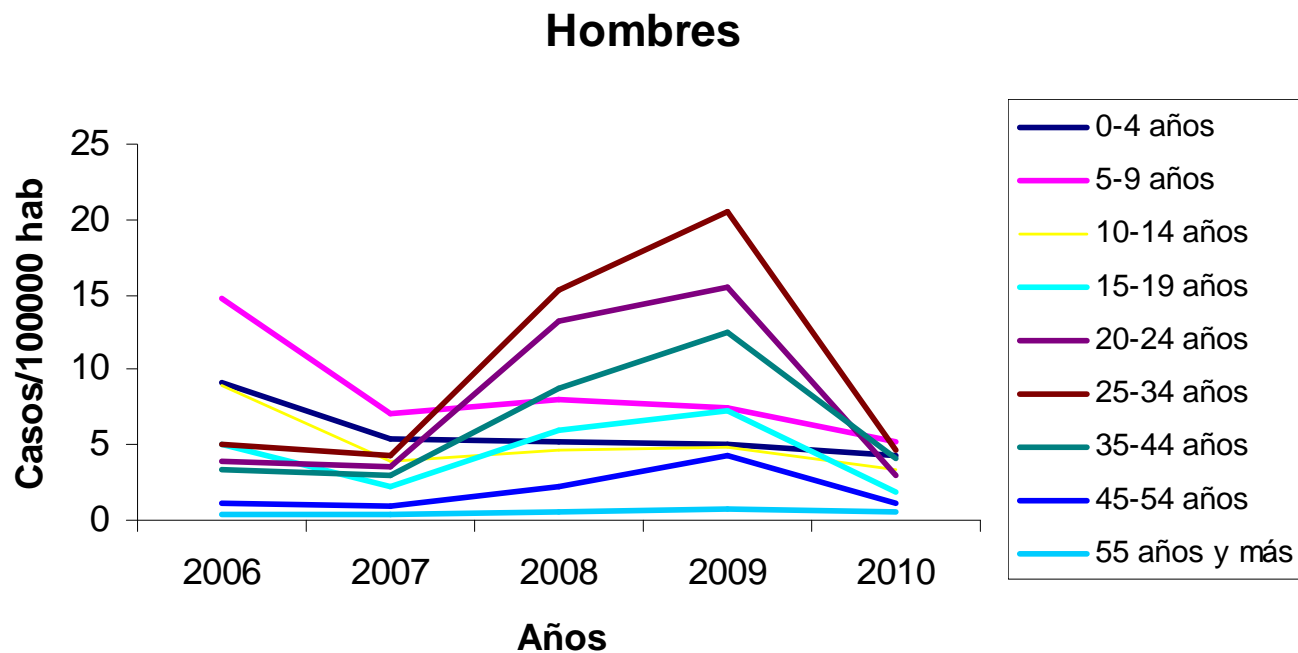
**Elaboración:** Centro Nacional de Epidemiología



Centro Nacional de Epidemiología  
Instituto de Salud Carlos III

# Hepatitis A

Enfermedades  
Declaración  
Obligatoria



**Fuente:** Red Nacional de Vigilancia Epidemiológica

**Elaboración:** Centro Nacional de Epidemiología

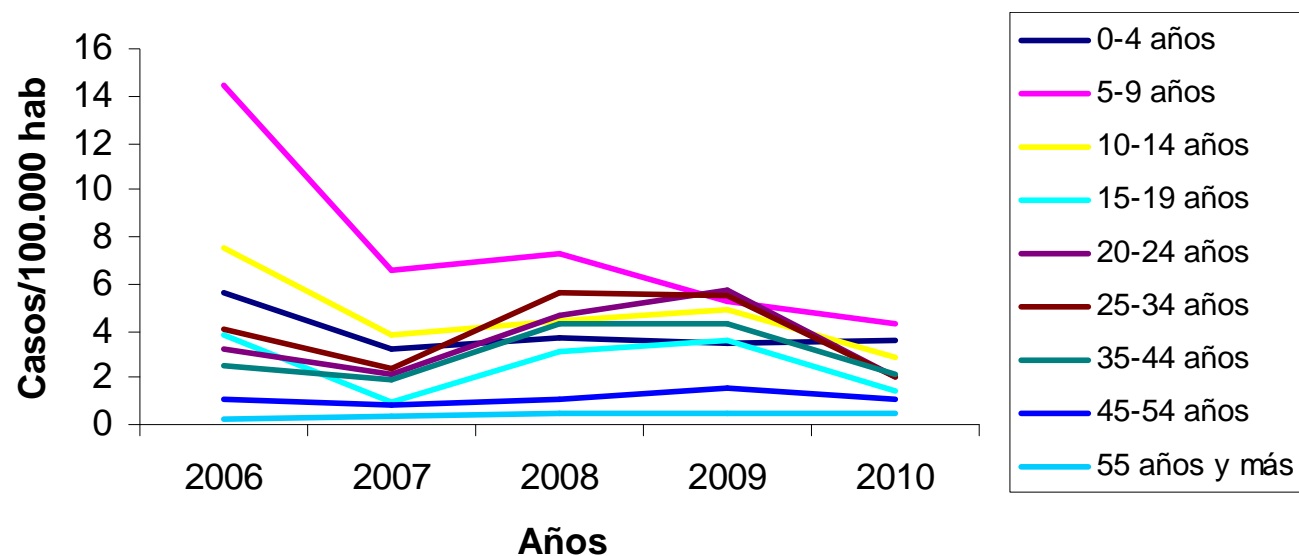


Centro Nacional de Epidemiología  
Instituto de Salud Carlos III

# Hepatitis A

Enfermedades  
Declaración  
Obligatoria

## Mujeres



*Fuente: Red Nacional de Vigilancia Epidemiológica*

*Elaboración: Centro Nacional de Epidemiología*



Centro Nacional de Epidemiología  
Instituto de Salud Carlos III

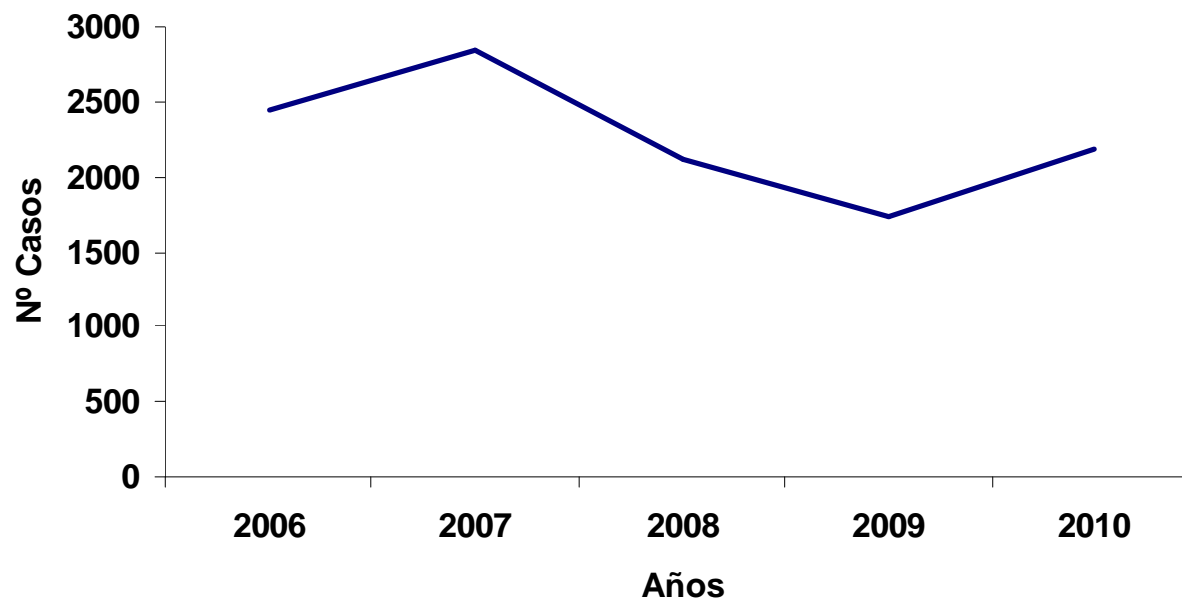
# Índice

---

- Vigilancia Epidemiológica
- Datos de las enfermedades de declaración obligatoria
- **Datos del Sistema de Información Microbiológica**
- Datos del Sistema de Brotes
- Otros datos



# Rotavirus

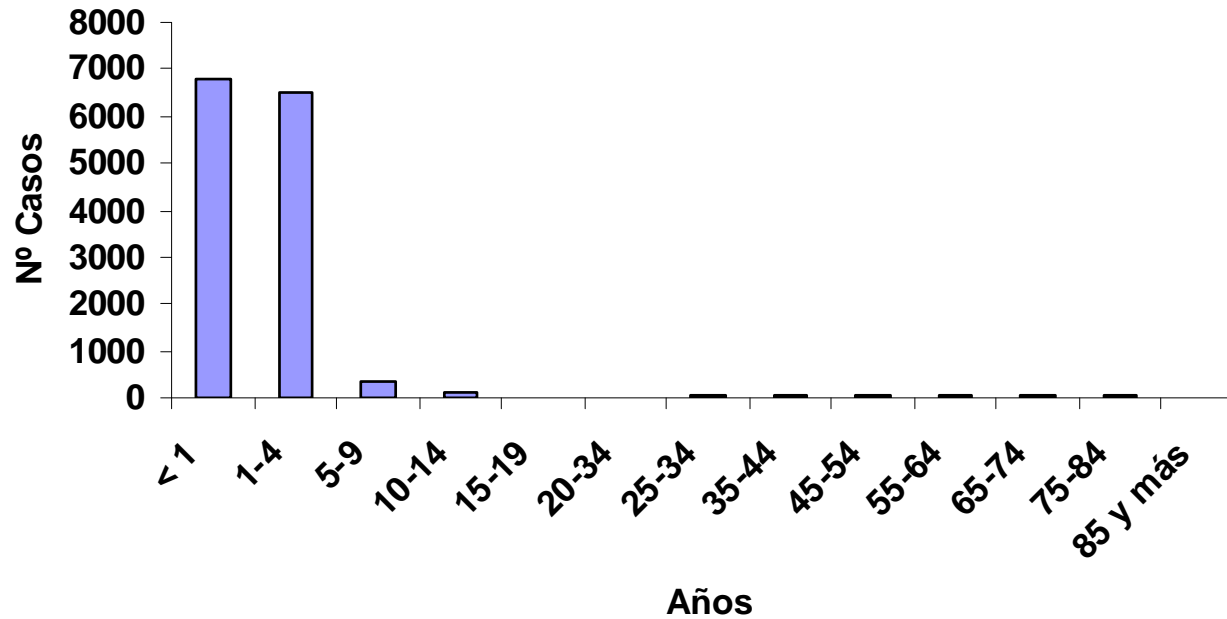


**Fuente:** Red Nacional de Vigilancia Epidemiológica

**Elaboración:** Centro Nacional de Epidemiología



# Rotavirus



**Fuente:** Red Nacional de Vigilancia Epidemiológica

**Elaboración:** Centro Nacional de Epidemiología





# Índice

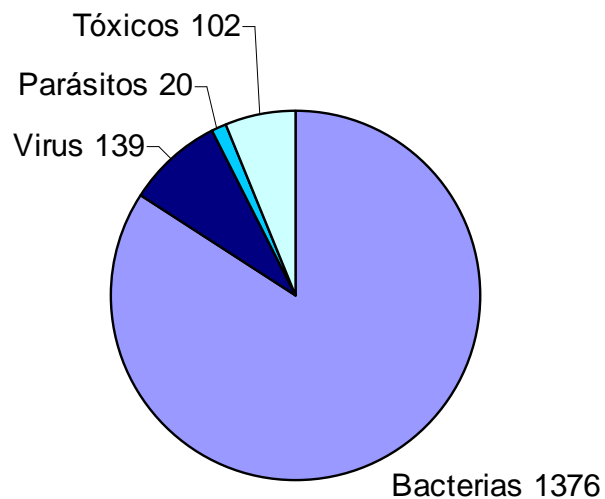
---

- Vigilancia Epidemiológica
- Datos de las enfermedades de declaración obligatoria
- Datos del Sistema de Información Microbiológica
- Datos del Sistema de Brotes**
- Otros datos

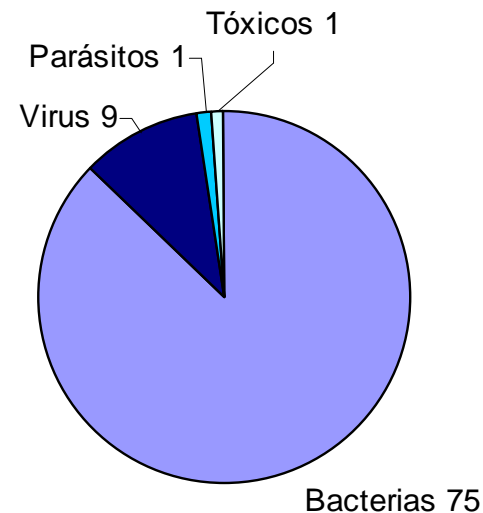


# Brotos transmisión alimentaria. 2006-2010

Sistema de  
Brotos



España



País Vasco

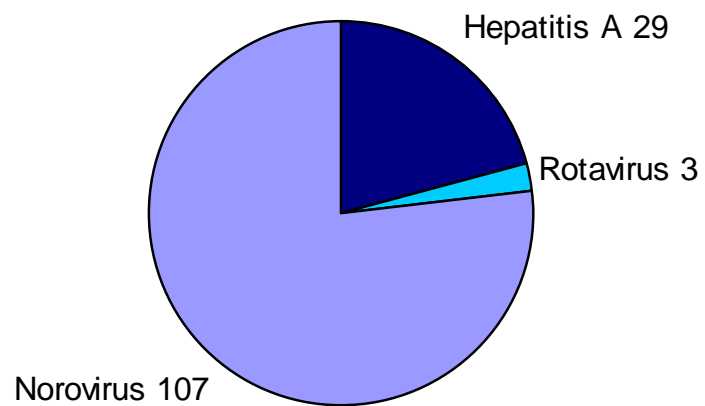
Fuente: Red Nacional de Vigilancia Epidemiológica  
Elaboración: Centro Nacional de Epidemiología



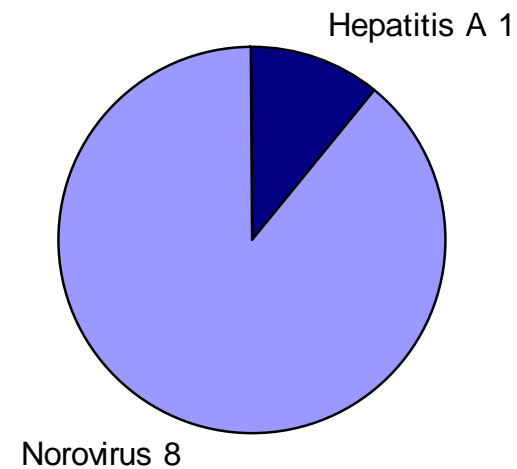
Centro Nacional de Epidemiología  
Instituto de Salud Carlos III

# Brotos víricos transmisión alimentaria. 2006-2010

Sistema de  
Brotos



España



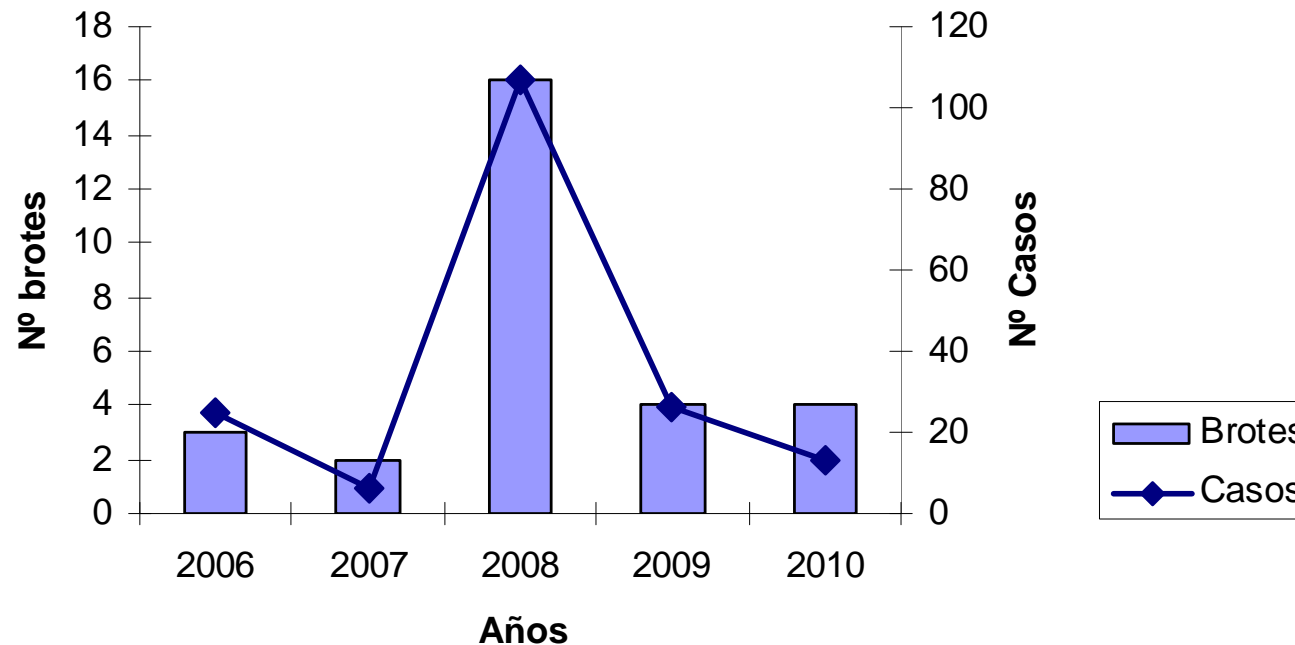
País Vasco

Fuente: Red Nacional de Vigilancia Epidemiológica  
Elaboración: Centro Nacional de Epidemiología



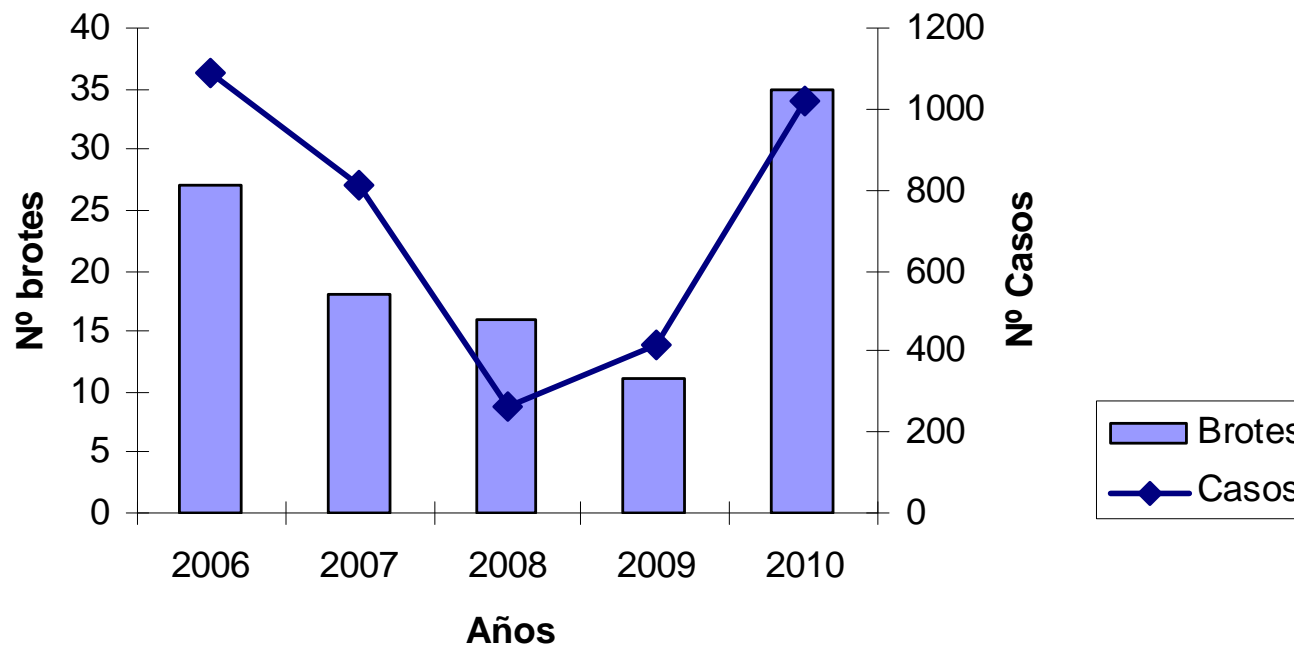
Centro Nacional de Epidemiología  
Instituto de Salud Carlos III

## Hepatitis A



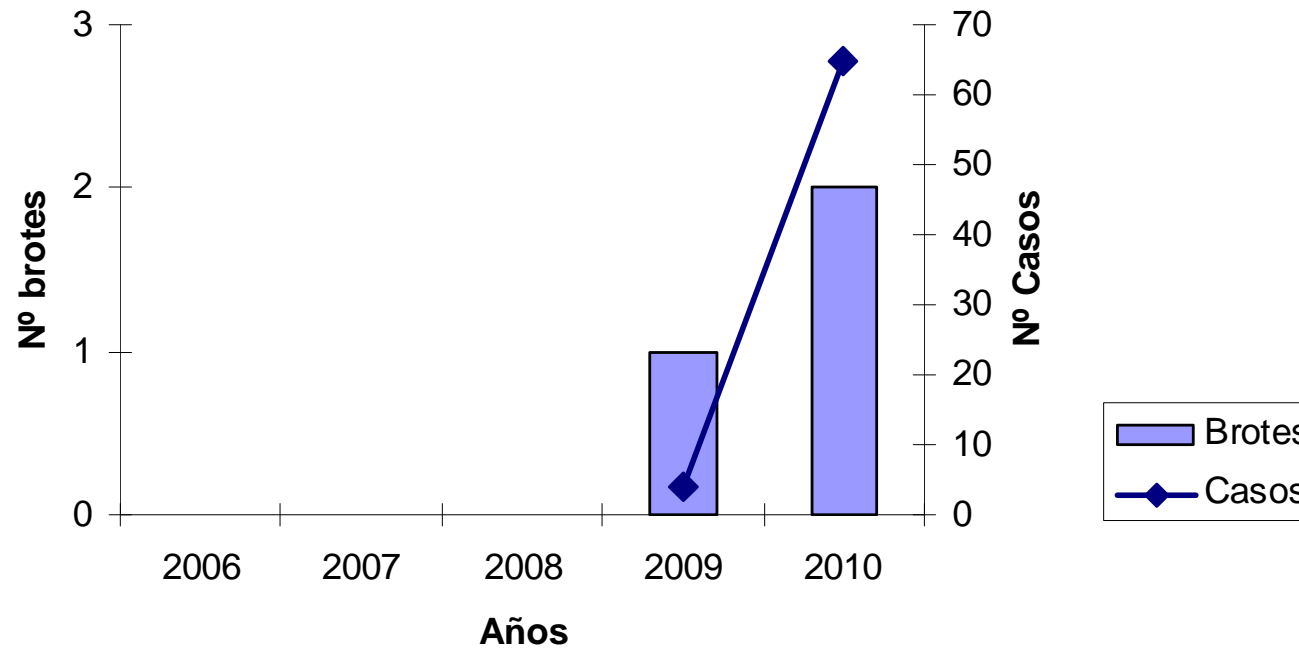
Fuente: Red Nacional de Vigilancia Epidemiológica  
Elaboración: Centro Nacional de Epidemiología

## Norovirus



Fuente: Red Nacional de Vigilancia Epidemiológica  
Elaboración: Centro Nacional de Epidemiología

## Rotavirus



Fuente: Red Nacional de Vigilancia Epidemiológica  
Elaboración: Centro Nacional de Epidemiología

# Brotos víricos transmisión alimentaria. 2006-2010

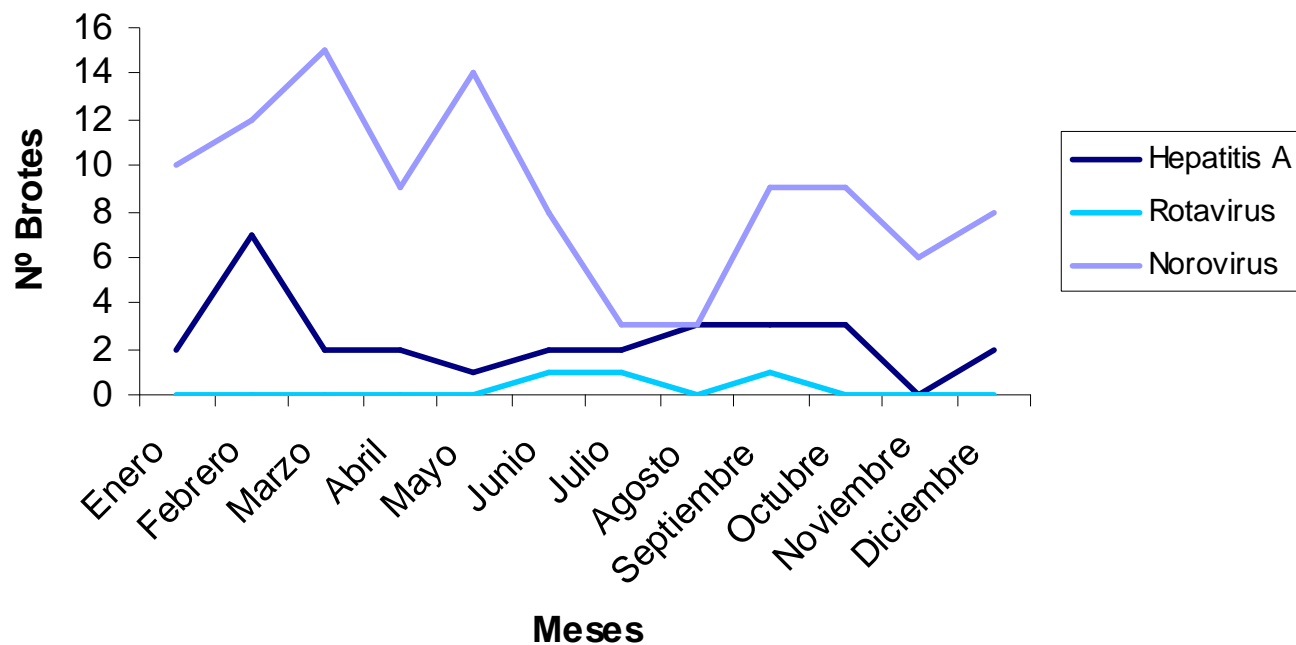
Sistema de  
Brotos

	Casos			Hospitalizados			Nº Brotes
	Mediana	Rango	Total	Mediana	Rango	Total	
<b>Hepatitis A</b>	3	2-37	177	0	0-18	44	29
<b>Norovirus</b>	20	2-265	3600	0	0-23	32	107
<b>Rotavirus</b>	15	4-50	69	0	0	0	3



# Brotos víricos transmisión alimentaria. 2006-2010

Sistema de  
Brotos



Fuente: Red Nacional de Vigilancia Epidemiológica  
Elaboración: Centro Nacional de Epidemiología

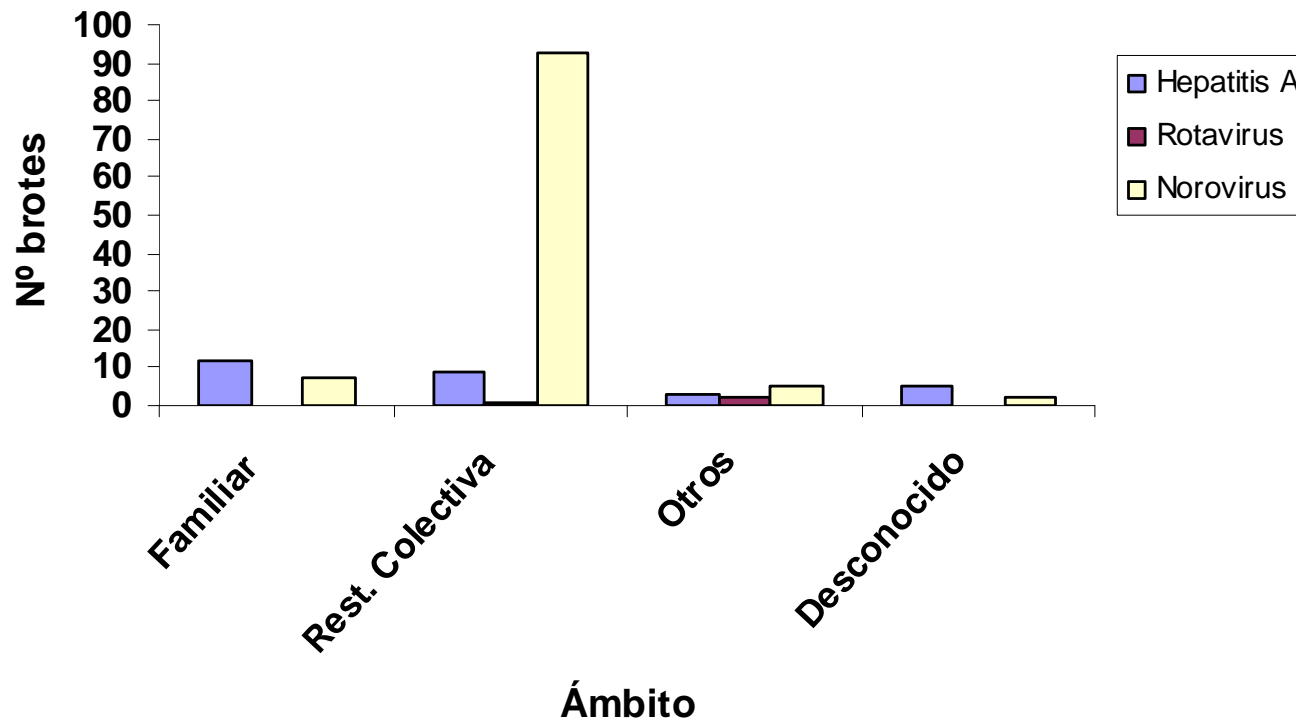


Centro Nacional de Epidemiología  
Instituto de Salud Carlos III



# Brotos víricos transmisión alimentaria. 2006-2010

Sistema de  
Brotos



Fuente: Red Nacional de Vigilancia Epidemiológica  
Elaboración: Centro Nacional de Epidemiología



Centro Nacional de Epidemiología  
Instituto de Salud Carlos III

## Factores contribuyentes

En 98 de los 139 brotes se informa de los factores contribuyentes

	Porcentaje		
	Hepatitis A	Norovirus	
Manipulación incorrecta	9,1	59,8	$X^2 = 16,8$ <b>p = 0,00004</b>
Alimento contaminado	72,7	6,1	$X^2 = 43,7$ <b>p &lt; 0,001</b>

## Medidas adoptadas

En 87 brotes se comunican las medidas adoptadas

- Aislamiento
- Inmunización
- Investigación de contactos
- Educación sanitaria
- Inspección del local
- Control de los manipuladores

# Índice

---

- Vigilancia Epidemiológica
- Datos de las enfermedades de declaración obligatoria
- Datos del Sistema de Información Microbiológica
- Datos del Sistema de Brotes
- Otros datos



# Hospitalizaciones. 2005-2009

CMBD\*

	<b>Hospitalizaciones</b>	<b>Defunciones</b>
<b>Rotavirus</b> 008.61	19966	4
<b>Hepatitis A</b> 070.0 070.1	2505	10
<b>Hepatitis E</b> 070.43 070.53	10	0
<b>Norovirus</b> 008.63	30	0
<b>Astrovirus</b> 008.66	28	0

Fuente: Red Nacional de Vigilancia Epidemiológica  
Elaboración: Centro Nacional de Epidemiología

\* Conjunto Mínimo Básico de Datos



Centro Nacional de Epidemiología  
Instituto de Salud Carlos III

# Centro Nacional de Epidemiología



Centro Nacional de Epidemiología  
Instituto de Salud Carlos III

[mvarelam@isciii.es](mailto:mvarelam@isciii.es)